	Document 42.401-W04	Datum 08-03-2018	Pagina 1 van 8
	Revisie 02	Auteur/Periodic Reviewer SBU	Goedkeuring/Owner RdG
Customer Services – Douane -			
Onderwerp	Geautomatiseerde Periodieke Aangifte (GPA)		

1. Doel

Het maandelijks aanleveren van de aanvullende aangifte aan de Douane

2. Definities

TOMCAT : Automatiseringssysteem voor verwerken van nominaties tot facturatie van de contracten bepalingen.

GPA : geautomatiseerde Periodieke aangifte.

3. Werkwijze voor Douane medewerker.

Door middel van het GPA leveren wij de onderstaande gegevens aan:

- het voorraadverloop voor de douaneregeling douane-entrepot
- het voorraadverloop voor de accijnsgoederenplaats
- de aanvullende aangifte voor de domicilieringsprocedure in het vrije verkeer brengen
- de aanzuiveringafrekening bij gebruik van de regeling actieve veredeling

Onze vergunning domicilieringsprocedure in het vrije verkeer maakt het mogelijk goederen in het vrije verkeer te brengen door deze in te schrijven in onze administratie.

De aanvullende aangifte wordt 1x per maand gedaan

Iedere maand moet de GPA uitgevoerd worden.

Alvorens dit te kunnen uitvoeren, dienen alle orders van de maand waarover de GPA gegenereerd moet worden de status 'Closed' te hebben.

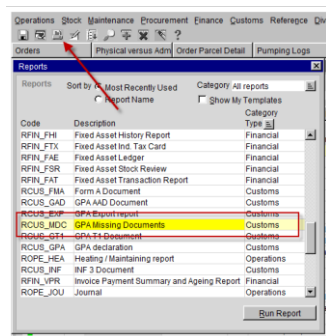
3.1 GPA missing documents


Voordat de GPA in Tomcat gegenereerd kan worden, moet eerst een report worden uitgedraaid om te controleren of afgelopen maand alle benodigde gegevens zijn vastgelegd in Tomcat, zoals

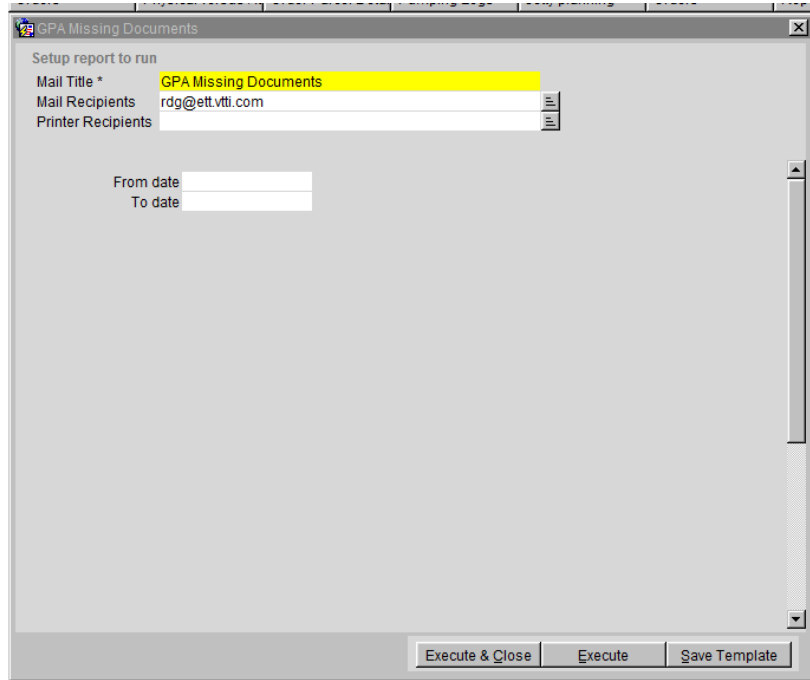
- zijn alle velden in Cargo Document goed ingevuld
- zijn alle movements geboekt

Het report kan als volgt opgeroepen worden.

- Selecteer 'print' icoon in TOMCAT.
- Selecteer het report 'GPA missing Documents' en klik op button Run Report.



	Document 42.401-W04	Datum 08-03-2018	Pagina 2 van 8
	Revisie 02	Auteur/Periodic Reviewer SBU	Goedkeuring/Owner RdG
Customer Services – Douane -			
Onderwerp	Geautomatiseerde Periodieke Aangifte (GPA)		



- Voer de volgende velden in:
 - Mail Recipients selecteer een e-mail adres (vaak al ingevuld).
 - From date eerste kalenderdag van de maand waarover de GPA gegenereerd wordt.
 - To date laatste kalenderdag van de maand waarover de GPA gegenereerd wordt.
- Klik op Execute & Close. Het report ontvang je in de e-mail.

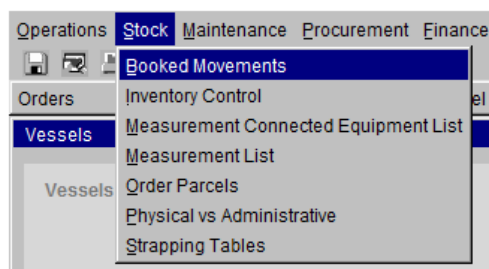
Open de EXCEL sheet welke gestuurd is naar de e-mail.


Pas de orders in Tomcat aan conform het EXCEL sheet zodat 'Total Missing Count' uiteindelijk op 0 staat.

3.2 Close period

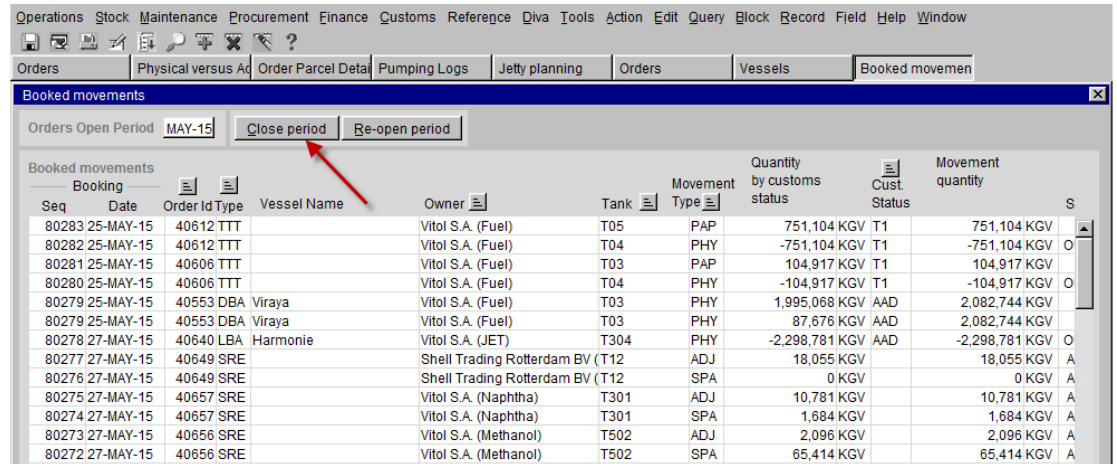
De onderstaande wordt aangegeven op welke wijze de maand gesloten kan worden.

- Selecteer in hoofmenu 'Stock' en selecteer door op 'Booked Movement'.



	Document 42.401-W04	Datum 08-03-2018	Pagina 3 van 8
	Revisie 02	Auteur/Periodic Reviewer SBU	Goedkeuring/Owner RdG
Customer Services – Douane -			
Onderwerp	Geautomatiseerde Periodieke Aangifte (GPA)		

- Selecteer de button 'close period'.



Operations Stock Maintenance Procurement Finance Customs Reference Diva Tools Action Edit Query Block Record Field Help Window

Orders Physical versus Ad Order Parcel Deta Pumping Logs Jetty planning Orders Vessels Booked movemen

Booked movements

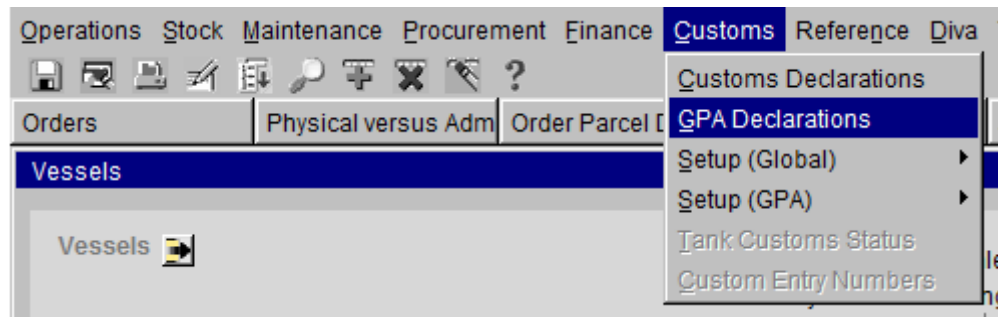
Orders Open Period MAY-15 Close period Re-open period


Seq	Booking	Date	Order Id	Type	Vessel Name	Owner	Tank	Movement Type	Quantity by customs status	Cust Status	Movement quantity	S
80283		25-MAY-15	40612	TTT		Vitol S.A. (Fuel)	T05	PAP	751,104 KGV	T1	751,104 KGV	O
80282		25-MAY-15	40612	TTT		Vitol S.A. (Fuel)	T04	PHY	-751,104 KGV	T1	-751,104 KGV	O
80281		25-MAY-15	40606	TTT		Vitol S.A. (Fuel)	T03	PAP	104,917 KGV	T1	104,917 KGV	O
80280		25-MAY-15	40606	TTT		Vitol S.A. (Fuel)	T04	PHY	-104,917 KGV	T1	-104,917 KGV	O
80279		25-MAY-15	40553	DBA	Viraya	Vitol S.A. (Fuel)	T03	PHY	1,995,068 KGV	AAD	2,082,744 KGV	O
80279		25-MAY-15	40553	DBA	Viraya	Vitol S.A. (Fuel)	T03	PHY	87,676 KGV	AAD	2,082,744 KGV	O
80278		27-MAY-15	40640	LBA	Harmonie	Vitol S.A. (JET)	T304	PHY	-2,298,781 KGV	AAD	-2,298,781 KGV	O
80277		27-MAY-15	40649	SRE		Shell Trading Rotterdam BV (T12		ADJ	18,055 KGV		18,055 KGV	A
80276		27-MAY-15	40649	SRE		Shell Trading Rotterdam BV (T12		SPA	0 KGV		0 KGV	A
80275		27-MAY-15	40657	SRE		Vitol S.A. (Naphtha)	T301	ADJ	10,781 KGV		10,781 KGV	A
80274		27-MAY-15	40657	SRE		Vitol S.A. (Naphtha)	T301	SPA	1,684 KGV		1,684 KGV	A
80273		27-MAY-15	40656	SRE		Vitol S.A. (Methanol)	T502	ADJ	2,096 KGV		2,096 KGV	A
80272		27-MAY-15	40656	SRE		Vitol S.A. (Methanol)	T502	SPA	65,414 KGV		65,414 KGV	A

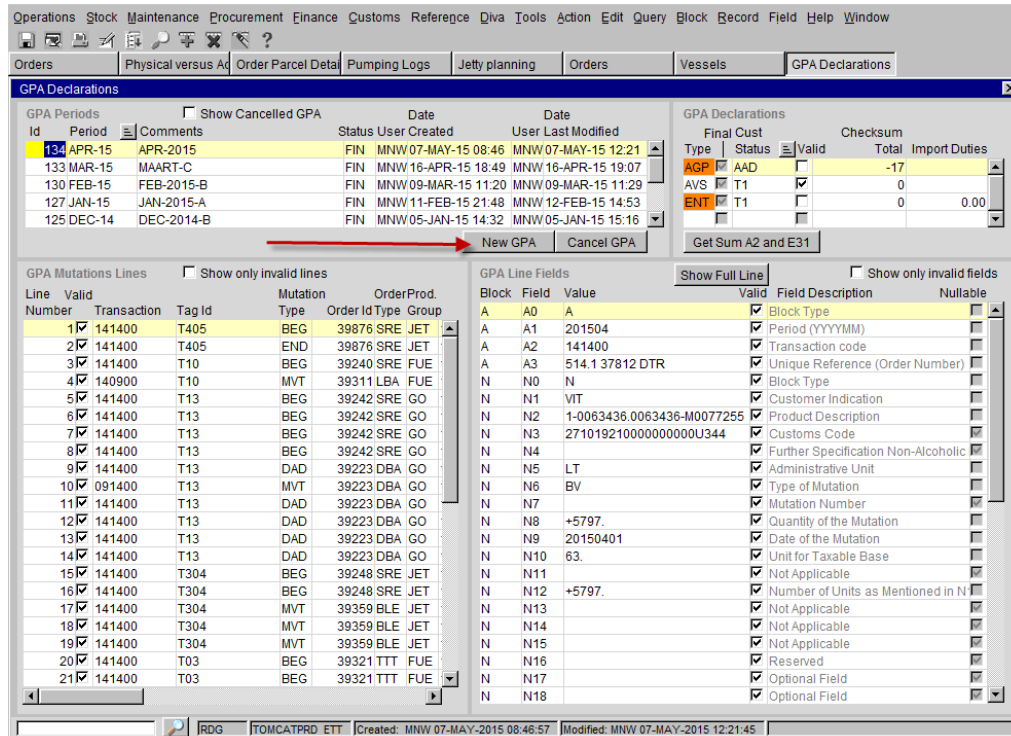
3.3 GPA

De uitgifte uitvoeren.

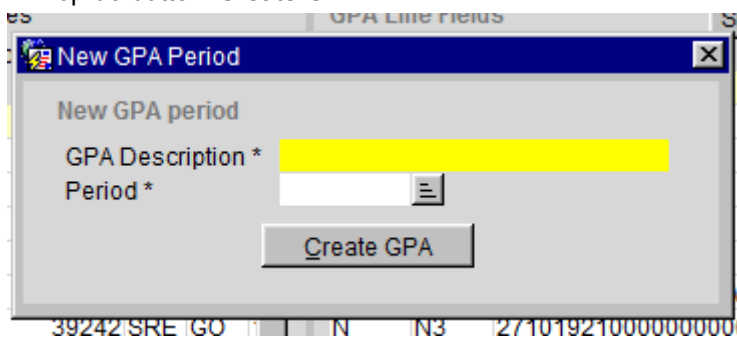
- Selecteer in hoofmenu 'Customs' en selecteer door op 'GPA Declarations'.



	Document 42.401-W04	Datum 08-03-2018	Pagina 4 van 8
	Revisie 02	Auteur/Periodic Reviewer SBU	Goedkeuring/Owner RdG
Customer Services – Douane -			
Onderwerp	Geautomatiseerde Periodieke Aangifte (GPA)		



- Selecteer de button 'New GPA'.
- Vul een GPA Description in (bijvoorbeeld Januari-2017-A) en kies de juiste periode (bijvoorbeeld JAN_17)
- Klik op de button 'Create GPA'.




Nadat de Tomcat de GPA heeft gegenereerd kunnen foutmeldingen worden opgevraagd.

Witte velden betekent dat alle informatieblokken goed zijn gevuld.

- Vink de hieronder genoemde boxen aan, zodat duidelijk wordt welke regels in de GPA incorrect zijn of gecheckt dienen te worden:
 - Show invalid lines

Oranje velden staat voor een waarschuwing, dat een bepaald informatieblok in de GPA gecheckt dient te worden en eventueel hersteld.

Rode velden zijn foutmeldingen, die hersteld moeten worden.

	Document 42.401-W04	Datum 08-03-2018	Pagina 5 van 8
	Revisie 02	Auteur/Periodic Reviewer SBU	Goedkeuring/Owner RdG
Customer Services – Douane -			
Onderwerp	Geautomatiseerde Periodieke Aangifte (GPA)		

Foutmeldingen die vaak voor komen.

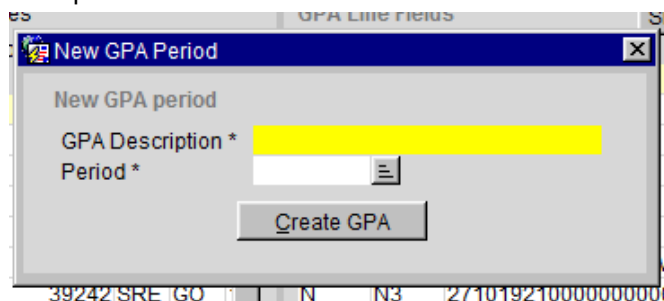
- Field B2 missing document number
 - document mist een nummer in het cargo document.
- Field B4 issuing date of document after mutation date of parce
 - issuing date is niet correct ingevuld het cargo document
- Field D12 document quantity greater than 3% difference
 - check of de order echt in het rood staat / chack of de juiste hoeveelheid staat weergegeven in het cargo document
- Field J4 issuing date of out going document before mutation date of parcel
 - check of de measurement is gemaakt na complted loading/discharging en of dit correct is.

Importduties

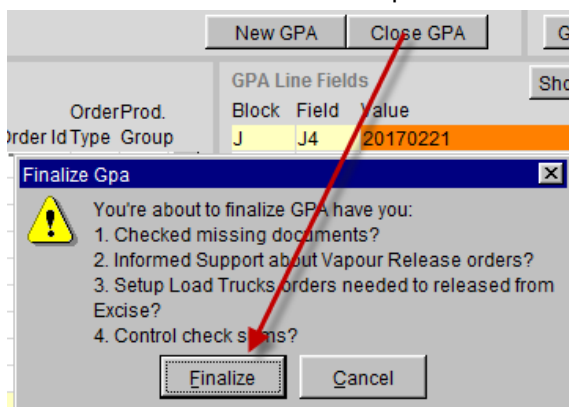
Let erop dat Total Import Duties achter GPA Declaration ENT T1 op 0 staat. Zo niet, controleer of dat correct is met de Douane verantwoordelijke. Check met Itank of checksum getal OK is.


Na het doorlopen en aanpassen van de foutmeldingen in de betreffende orders moet opnieuw een GPA gegenereerd worden door middel van de button 'New GPA'.

- Selecteer de button 'New GPA'.
- Vul een GPA Description in (bijvoorbeeld Januari-2017-A) en kies de juiste periode (bijvoorbeeld JAN_17)
- Klik op de button 'Create GPA'.



- Controleer of de herstelde regels verdwenen zijn bij 'Show only valid lines'.
- Sluit de GPA af door te klikken op button 'Close GPA' en daarna 'Finalize'



	Document 42.401-W04	Datum 08-03-2018	Pagina 6 van 8
	Revisie 02	Auteur/Periodic Reviewer SBU	Goedkeuring/Owner RdG
Customer Services – Douane -			
Onderwerp	Geautomatiseerde Periodieke Aangifte (GPA)		

3.4 Documenten

De volgende documenten moeten worden gegenereerd uit Tomcat met behulp van de print icoon:

- report GPA T1 (RCUS_GT1) 1x
 - WORD bestand van de opgaaf belasting bij invoeraccijnsaangifte, met toevoeging van evt. Form A of EUR 1.
- report GPA AAD (RCUS_GAD) 1x
 - WORD bestand van de accijnsaangifte.
- report GPA declaration (zip file met finum file) 3x (AVS,ENT en AGP)

De reports ontvang je in de e-mail en worden na ondertekening opgestuurd aan :

- Douane Team Olie en Gas
- Voor AVS is er geen word bestand via Tomcat geprogrammeerd. Template (Model Schriftelijke opgave) te vinden op :

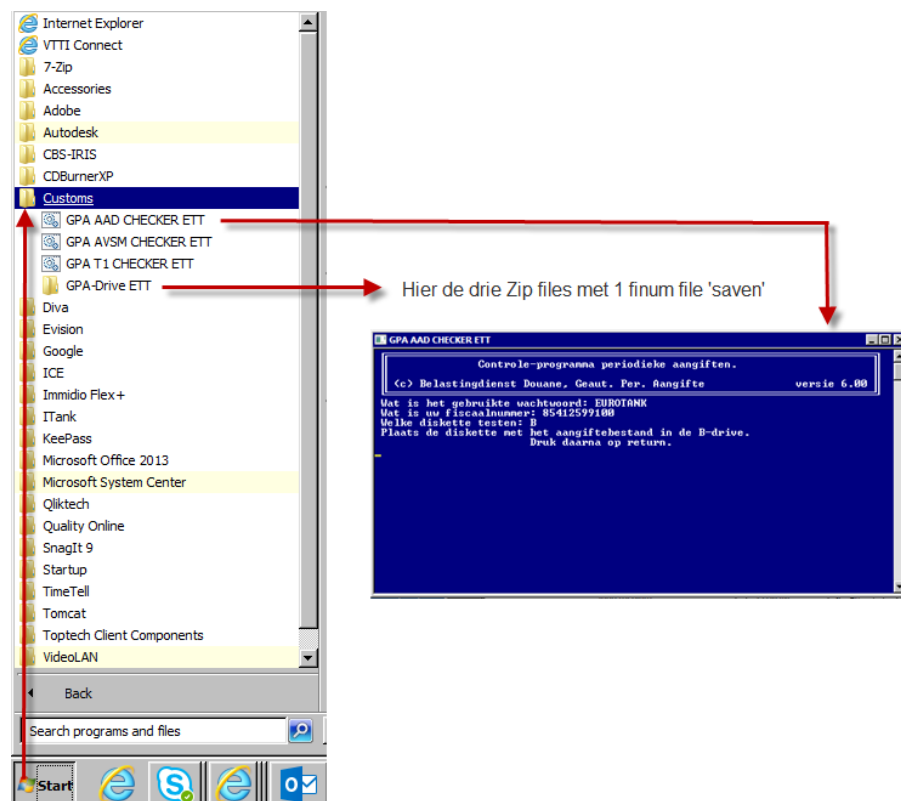
https://download.belastingdienst.nl/douane/docs/informatie_geautomatiseerde_opgave_domproc_do0871z8fd.pdf


De Zip en Finum files worden op de volgende locatie opgeslagen:

- X:\ETT\CustomerService\Customs\GPA\jaartal\maand

3.5 GPA checker

De tool om de zip file te controleren adv de velden A2 en E31 uit Tomcat (GPA Declarations) Eerst de Zip en Finum files saven in de GPA-Drive ETT.



	Document 42.401-W04	Datum 08-03-2018	Pagina 7 van 8
	Revisie 02	Auteur/Periodic Reviewer SBU	Goedkeuring/Owner RdG
Customer Services – Douane -			
Onderwerp	Geautomatiseerde Periodieke Aangifte (GPA)		

Open de GPA AAD checker via Start menu – Customs – GPA AAD CHECKER ETT .

Password EUROTANK
 Fiscale nummer 85412599100
 Welke diskette testen B

- Vul de overige vragen in met behulp van het geprinte GPA AAD document

Open de GPA T1 checker via Start menu – Customs – GPA CHECKER T1 ETT

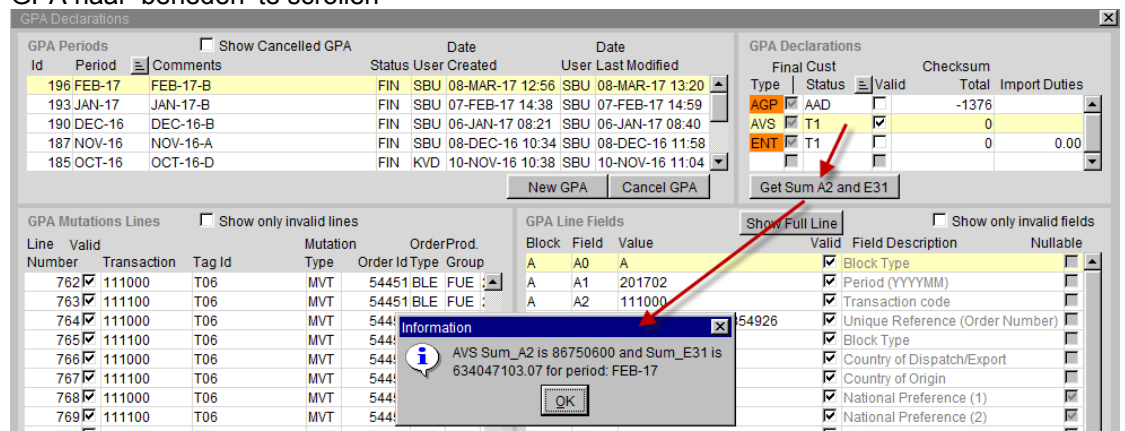
Password EUROTANK
 Fiscale nummer 85412599100
 Welke diskette testen B

- Vul de overige vragen in met behulp van het geprinte GPA T1 document

Open de GPA AVSM checker via Start menu – Customs – GPA AVSM CHECKER ETT

Password EUROTANK
 Fiscale nummer 85412599100
 Welke diskette testen B


- Vul de overige vragen in door de A2 en E31 waarde op te halen via de AVS regel – Get Sum A2 and E31knop. Het aantal regels controleren door in de GPA naar ‘beneden’ te scrollen



Laatste regel opzoeken

3.6 Files versturen naar ETA

Sinds 01-09-2016 zijn de vergunning van ETT en ETA samengegaan. Stem met de douane collega van ETA af wie de GPA naar het Douane Kantoor stuurt. Gaat het vanuit ETA, dan de Zip en Finum file met de gescande Documenten per e-mail naar ETA verzenden.

	Document 42.401-W04	Datum 08-03-2018	Pagina 8 van 8
	Revisie 02	Auteur/Periodic Reviewer SBU	Goedkeuring/Owner RdG
Customer Services – Douane -			
Onderwerp	Geautomatiseerde Periodieke Aangifte (GPA)		

3.7 Versturen GPA van uit ETT

Als de GPA vanuit ETT verzonden moet worden dan moet ook het Formulier DO39 op tijd bij ETT afgeleverd zijn (gaat per post naar ETA) Dit formulier is voor de Opgaaf Belasting bij Invoer en moet op de voor en achterkant door een bevoegd persoon ingevuld zijn.

Na ontvangst van de Zip en Finum files vanuit ETA de files save op een USB stick (deze markeren met GPA ETA jaartal-maand) Ook de gescande ENT, AAD en AVS document van ETA uitprinten.

De Zip en finum file van ETT op een tweede USB stick save (deze markeren met GPA ETT jaartal-maand). Laat de algemeen begeleide brief, het ENT document, AAD document. AVS document en de aangifte tekenen door een bevoegd persoon.

Kopieer de begeleidende brief dubbelzijdig samen met de ETT documenten en de Opgaaf Belasting bij Invoer (DO39) en bewaar de gekopieerde versie.

Stuur originele documenten en USB sticks via een koerier op naar het Douanekantoor.

Belastingdienst Rijnmond, kantoor Rotterdam

Grote ondernemingen West
Team 403 Olie & Gas
t.a.v. J.A. Loonstra (of zijn vervanger)
Laan op Zuid 45
Postbus 50961 | 3007 BC | Rotterdam

4. Verwijzingen

- 42.401 algemene douane administratie